

ESCOLA _____ DATA: ____/____/____

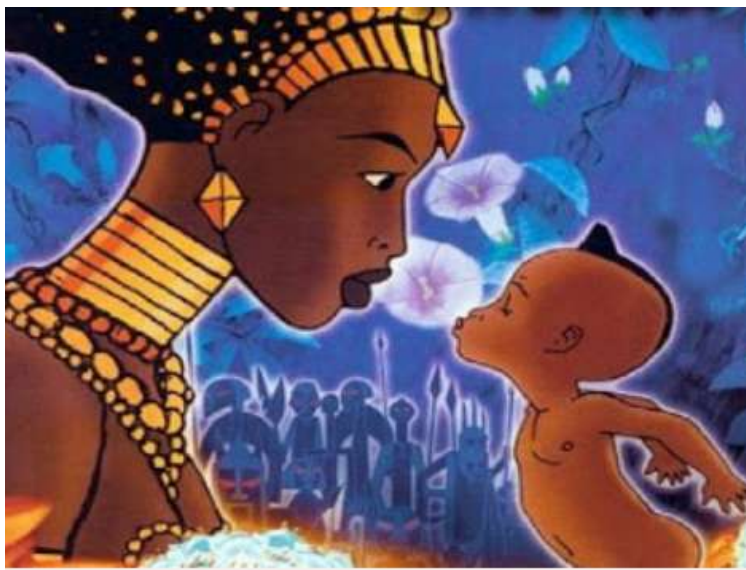
PROF: _____ TURMA: _____

NOME: _____

Lenda: filme Kiriku e a Feiticeira

Resumo

Kiriku havia nascido prematuramente, não só nascido, mas também conseguia falar, andar, tomar banho sozinho e fazer tudo que uma pessoa crescida faz, mesmo sendo um recém-nascido. Sua mãe, então, lhe conta que a aldeia onde eles vivem é



amaldiçoada por uma feiticeira – Karabá – que tirou toda a água e riquezas que eles possuíam e devorava todos os homens que iam tirar satisfações com ela. Revoltado com a situação em que sua aldeia se encontra, Kiriku decide que não quer ficar parado enquanto os homens da aldeia lutam e se esconde no chapéu de seu tio, para poder chegar perto da feiticeira.

Assim começa a aventura desse menino valente.

<https://historiaqui.wordpress.com/2014/04/25/kiriku-e-a-feiticeira/adaptado>



Responda:

1. Coloque (V) para e (F) para falso.

- O filme Kiriku e a Feiticeira conta a lenda de um bebê guerreiro que salvou a sua aldeia de uma feiticeira.
- O nome da Feiticeira é Karabá.
- Ainda na barriga da mãe Kiriku ordena seu nascimento e ao nascer corta seu cordão umbilical.
- Kiriku ao nascer demonstra ser medroso.
- Kiriku se esconde no chapéu do tio e consegue salvá-lo da morte.
- Uma bruxa mata a mãe de Kiriku.
- Kiriku ao conhecer Karabá sente muita raiva dela.
- Karabá é uma menina muito esperta.
- O sábio da montanha é um vilão que engana toda a aldeia.
- No final do filme Kiriku torna-se namorado de Karabá.

2. Explique porque a Feiticeira não quer ver as pessoas da aldeia na montanha para falar com o sábio?

- a. () porque ele só diz a verdade, dessa forma as pessoas iriam descobrir seu segredo.
- b. () porque ela domina a montanha e não quer intrusos por lá.
- c. () porque ele é mais poderoso que ela.
- d. () porque ele ilude as pessoas e dessa forma iria enganar a todos.

3. Quem salva o tio de Kiriku das garras da Feiticeira quando esta tenta devorá-lo?

- a. () Kiriku que morde a perna da Feiticeira.
- b. () Karabá é enganada pela voz de Kiriku que, sai do chapéu, por isso ela pensa que o chapéu é mágico e pede o mesmo ao tio em troca da sua vida.
- c. () Karabá é enganada pela voz de um rapaz da aldeia que, sai de um chapéu. Por isso ela pensa que o chapéu é mágico e o pede ao rapaz em troca da vida do tio de Kiriku.
- d. () Muitos membros da aldeia invadem a casa de Karabá e salvam o tio de Kiriku.

4. Quem traz a água de volta para a aldeia?

- a. () Kiriku
- b. () Um menino da aldeia que encontra por acaso um galho que prendia a água toda.
- c. () a Mãe de Kiriku.
- d. () o tio de Kiriku.

5. Quem é o sábio da montanha?

- a. () o avô de Kiriku
- b. () o pai de Kiriku
- c. () o tio de Kiriku
- d. () um amigo de Kiriku

6. O que Karabá fazia com os homens da aldeia?

- a. () devorava todos
- b. () colocava eles para trabalhar em sua mina de ouro.
- c. () os transformavam
- d. () deixam todos em um presídio.

7. Porque a Feiticeira sentia tanto ódio e maldade?

8. Quem consegue livrar a Feiticeira da maldade que ela sentia? O que acontece após ela se livrar desse sentimento ruim?

9. O filme apresenta aspectos da cultura:

- a. indígena
- b. africana
- c. ameríndia
- d. americana

10. Você gostou do filme?

11. Comente sobre a cena que você mais gostou.

12. O continente africano é repleto de lendas que tem como tema: espíritos de floresta, vampiros, fantasmas, bravos guerreiros, religiões entre outros. A lenda apresentada no filme "Kiriku" tem como tema:

- a. religiões africanas
- b. espíritos da floresta
- c. bravos guerreiros
- d. fantasmas